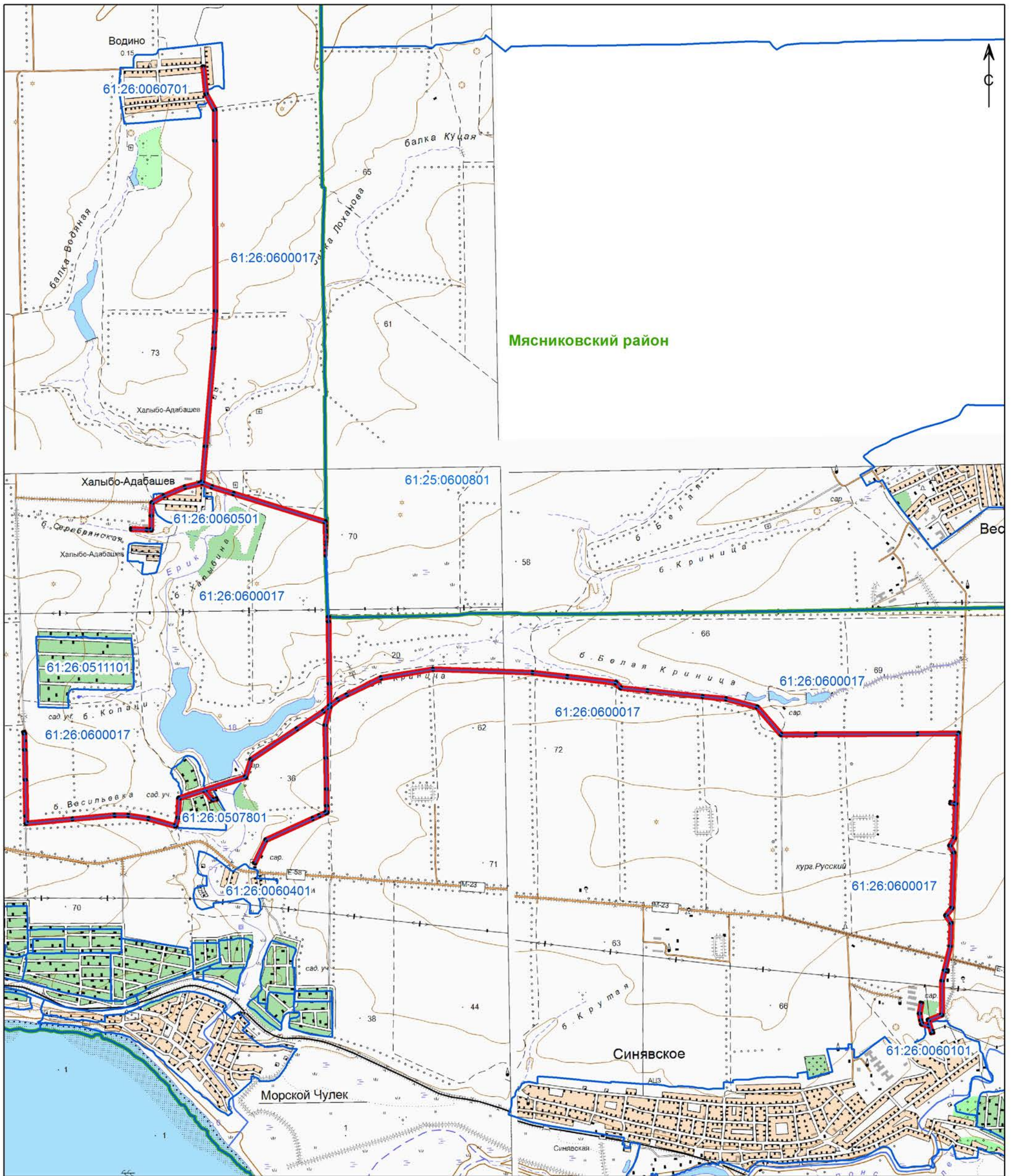


План границ объекта



Масштаб 1:35 000

Используемые условные знаки и обозначения:

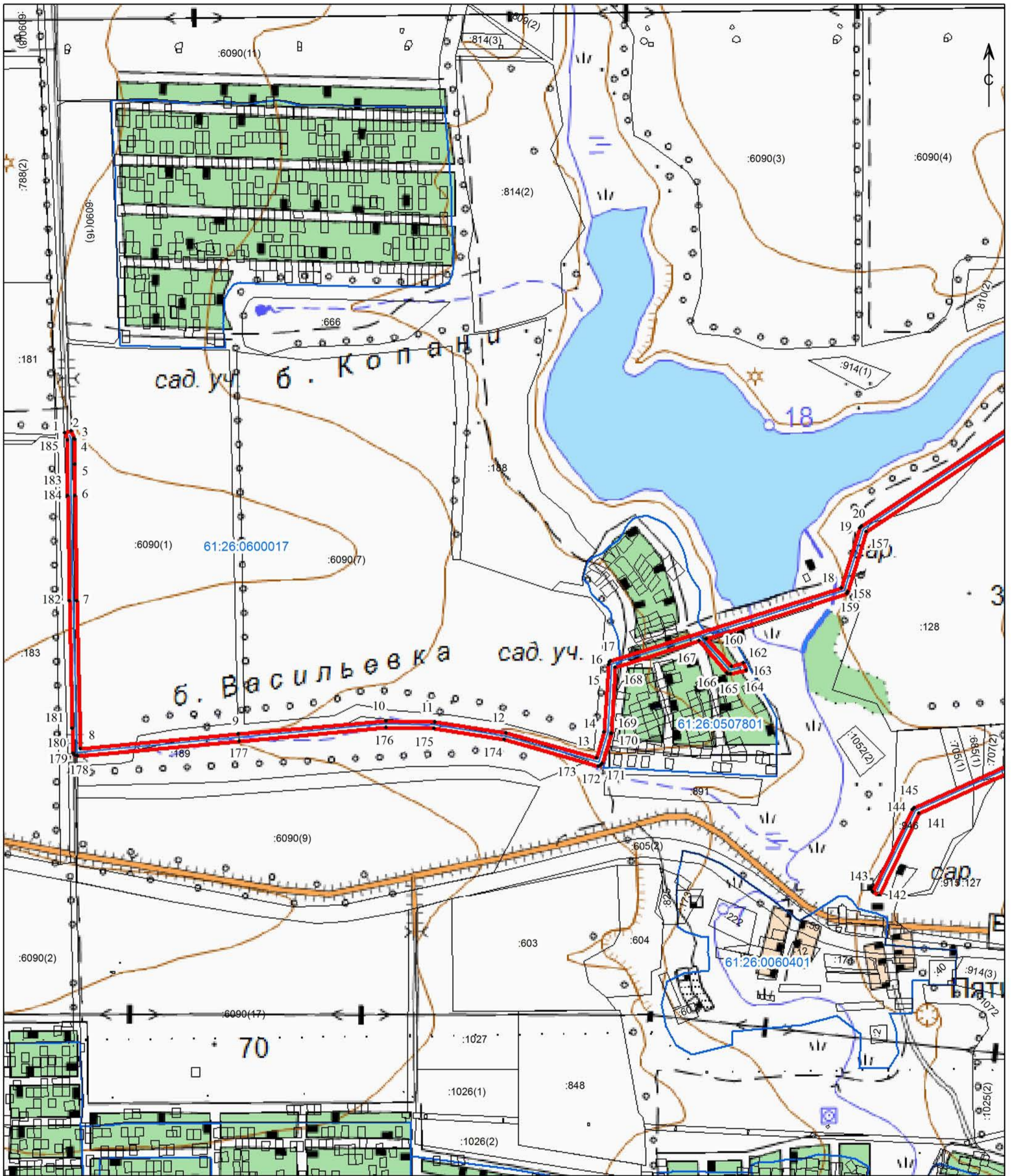
- 1 - характерная точка границы публичного сервитута
- граница публичного сервитута
- границы земельных участков, сведения о которых имеются в ЕГРН
- граница кадастрового квартала
- граница района
- 44 - кадастровый номер земельных участков, сведения о которых содержатся в ЕГРН
- 61:26:0600015 - номер кадастрового квартала



Дата " 7 " 10 2019 г.

Место для оттиска печати (при наличии) лица, составившего описание местоположения границ объекта

План границ объекта



Масштаб 1:10 000

Используемые условные знаки и обозначения:

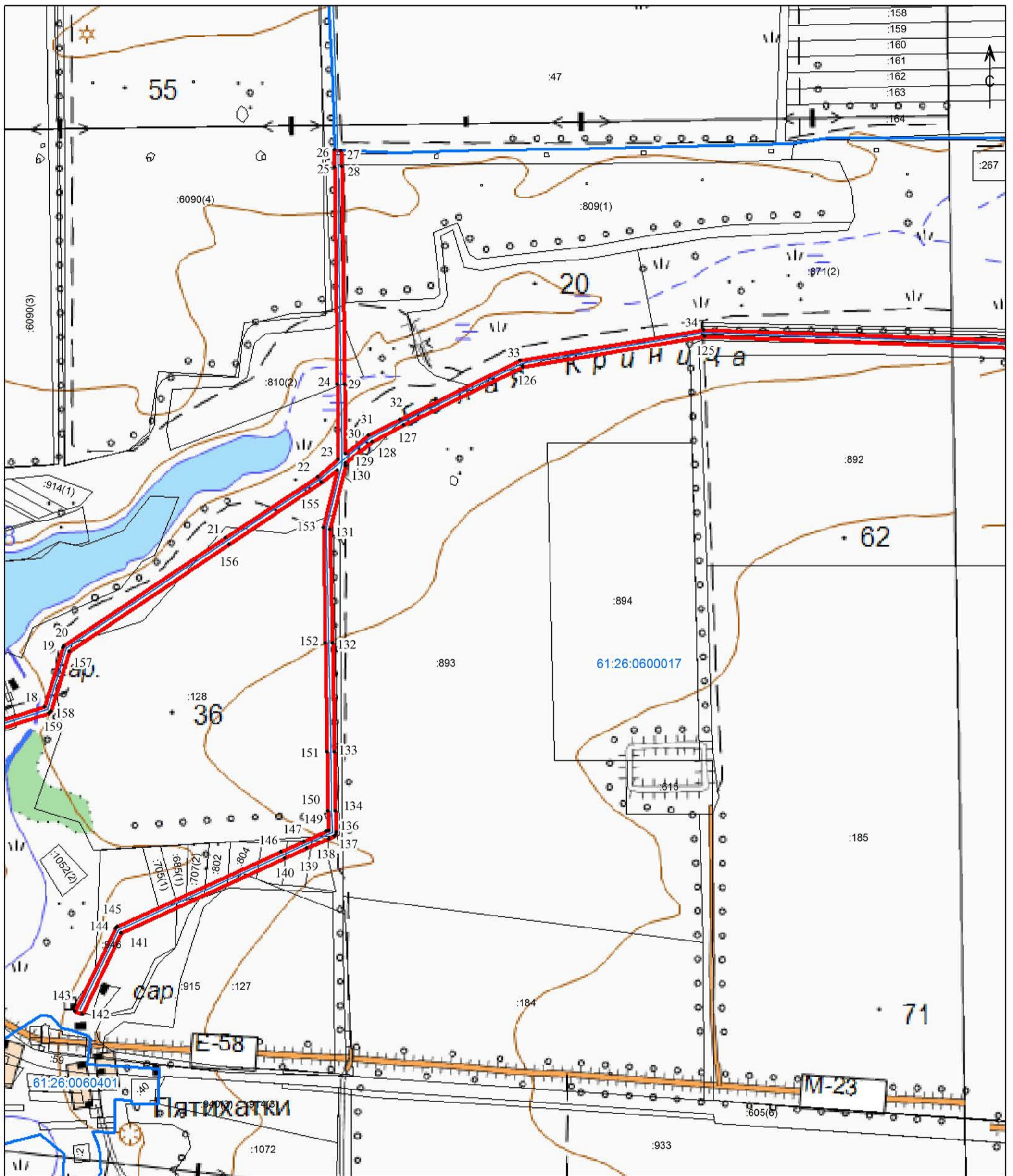
- 1 - характерная точка границы публичного сервитута
- (red line) - граница публичного сервитута
- (black line) - границы земельных участков, сведения о которых имеются в ЕГРН
- (blue line) - граница кадастрового квартала
- (green line) - граница района
- 44 - кадастровый номер земельных участков, сведения о которых содержатся в ЕГРН
- 61:26:0600015 - номер кадастрового квартала



Дата " 7 " 10 2019 г.

Место для оттиска печати (при наличии) лица, составившего описание местоположения границ объекта

План границ объекта



Масштаб 1:10 000

Используемые условные знаки и обозначения:

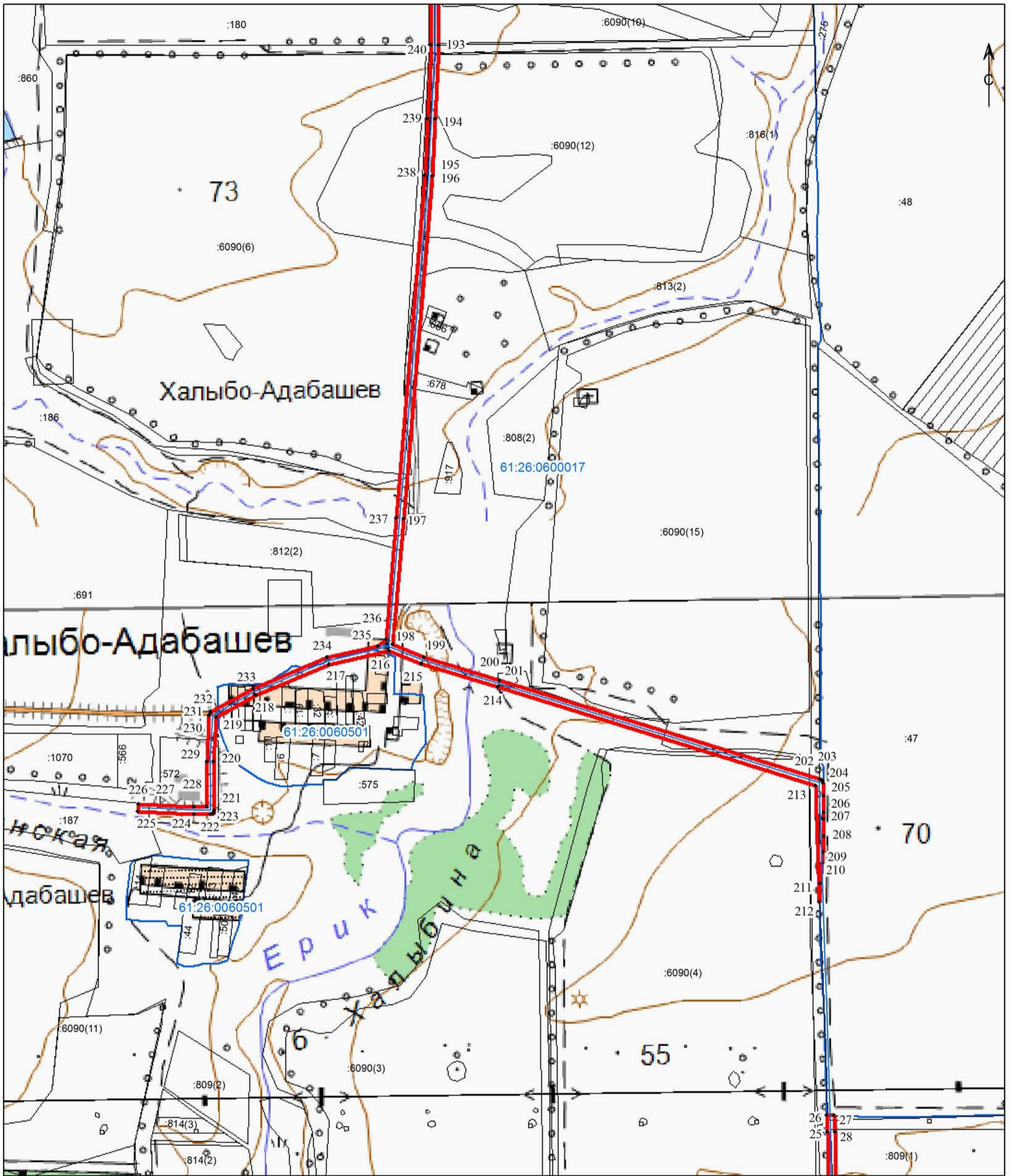
- 1 - характерная точка границы публичного сервитута
- (red line) - граница публичного сервитута
- (black line) - границы земельных участков, сведения о которых имеются в ЕГРН
- (blue line) - граница кадастрового квартала
- (green line) - граница района
- :44 - кадастровый номер земельных участков, сведения о которых содержатся в ЕГРН
- 61:26:0600015 - номер кадастрового квартала



Дата " 7 " 10 2019 г.

Место для оттиска печати (при наличии) лица, составившего описание местоположения границ объекта

План границ объекта



Масштаб 1:10 000

Используемые условные знаки и обозначения:

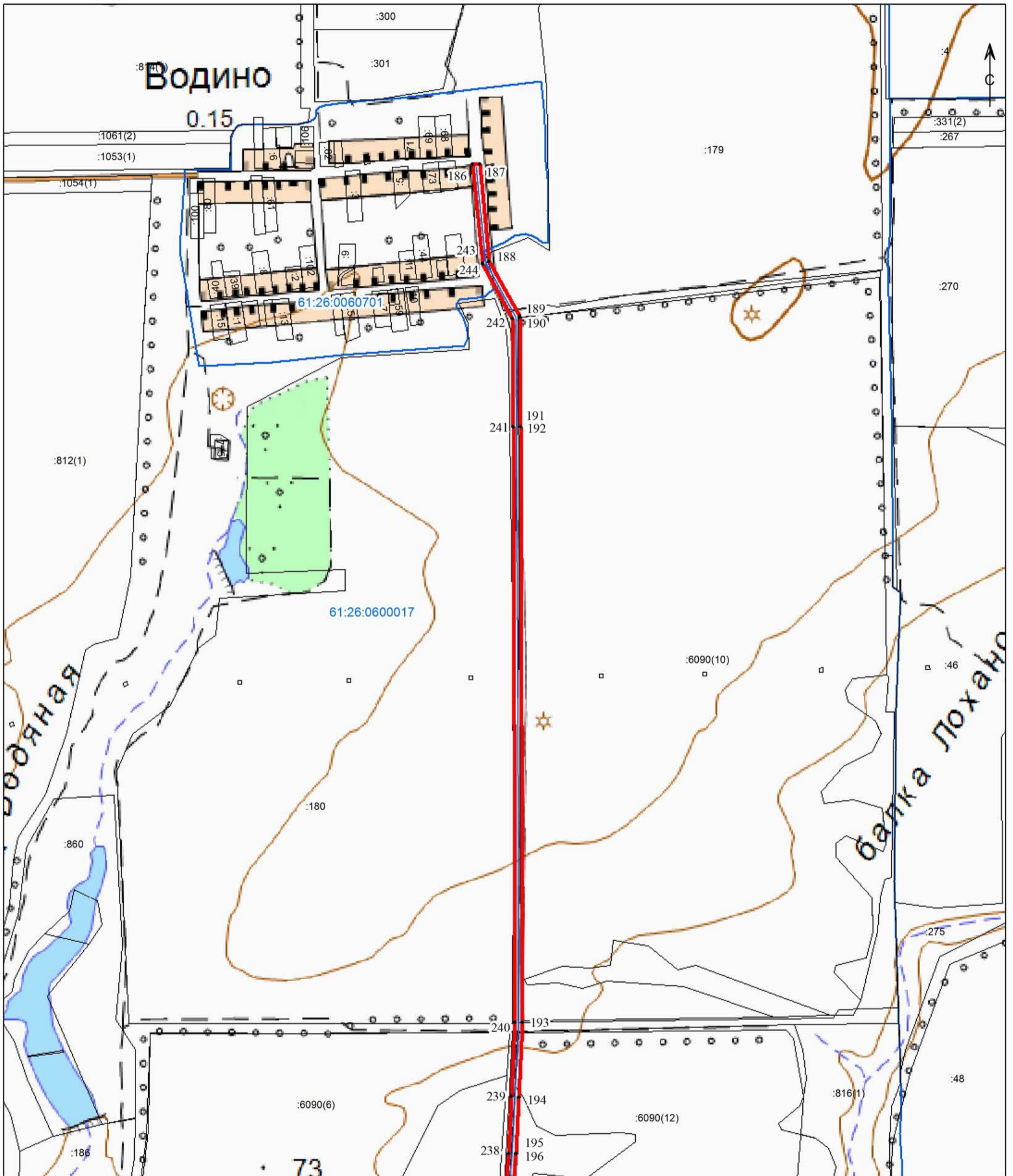
- 1 - характерная точка границы публичного сервитута
- (красная линия) - граница публичного сервитута
- (черная линия) - границы земельных участков, сведения о которых имеются в ЕГРН
- (синяя линия) - граница кадастрового квартала
- (зеленая линия) - граница района
- 44 - кадастровый номер земельных участков, сведения о которых содержатся в ЕГРН
- 61:26:0600015 - номер кадастрового квартала



Дата " 7 " 10 2019 г.

Место для оттиска печати (при наличии) лица, составившего описание местоположения границ объекта

План границ объекта



Масштаб 1:10 000

Используемые условные знаки и обозначения:

- 1 - характерная точка границы публичного сервитута
- (красная) - граница публичного сервитута
- (черная) - границы земельных участков, сведения о которых имеются в ЕГРН
- (синяя) - граница кадастрового квартала
- (зеленая) - граница района
- 44 - кадастровый номер земельных участков, сведения о которых содержатся в ЕГРН
- 61:26:0600015 - номер кадастрового квартала

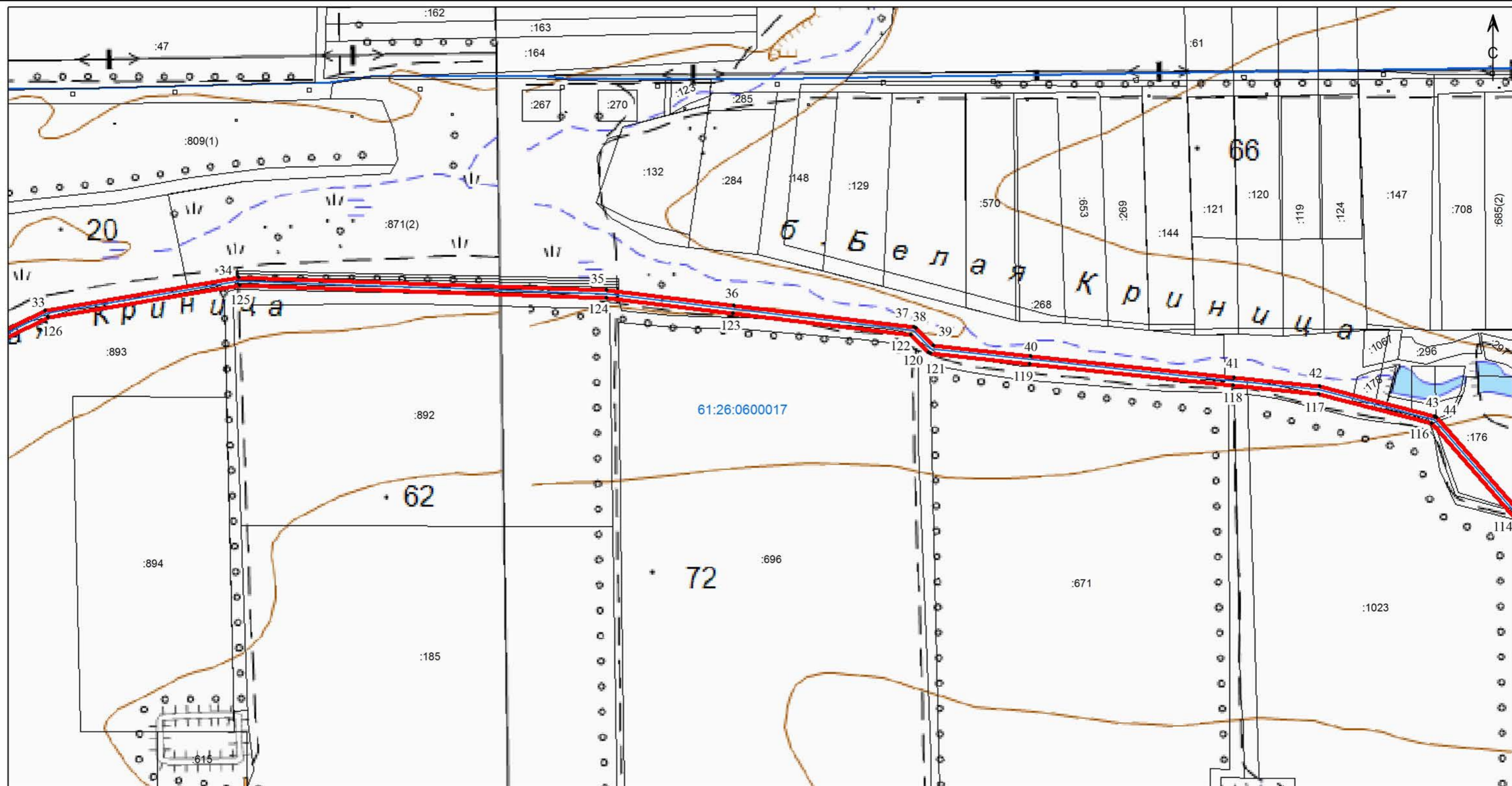


Дата " 7 " 10 2019 г.

Место для оттиска печати (при наличии) лица, составившего описание местоположения границ объекта

Раздел 4

План границ объекта



Масштаб 1:10 000

Используемые условные знаки и обозначения:

- ¹ - характерная точка границы публичного сервитута
- (red line) - граница публичного сервитута
- (black line) - границы земельных участков, сведения о которых имеются в ЕГРН
- (blue line) - граница кадастрового квартала
- (green line) - граница района
- :44 - кадастровый номер земельных участков, сведения о которых содержатся в ЕГРН
- 61:26:0600015 - номер кадастрового квартала



Дата " 7 " 10 2019 г.

Место для оттиска печати (при наличии) лица, составившего описание местоположения границ объекта

