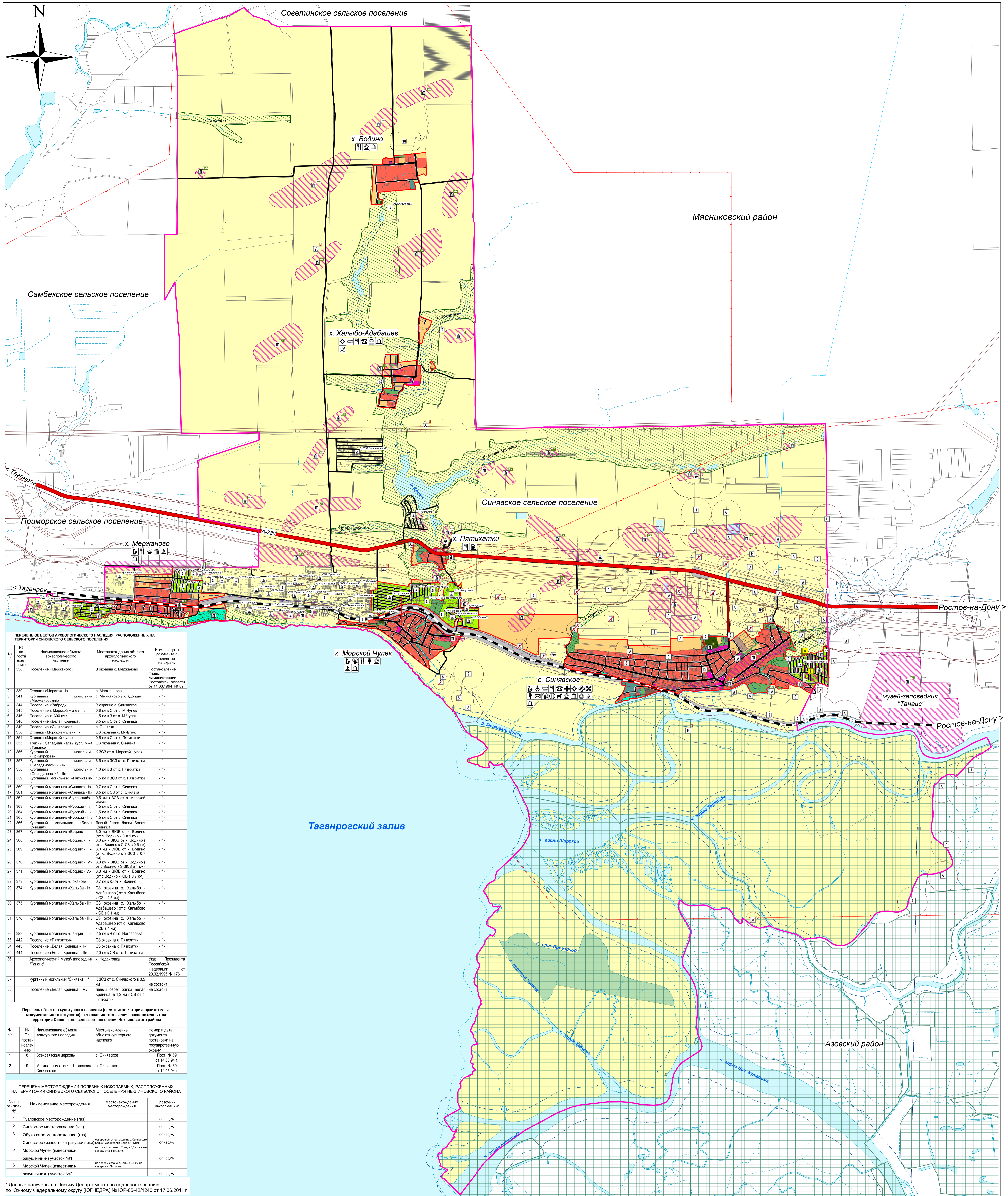


Схема современного состояния и ограничений (опорный план) с отображением существующих границ поселения и предложения по их уточнению, проектируемые границы населенных пунктов М 1:25000



ПЕРЕЧЕНЬ ОБЪЕКТОВ АРХЕОЛОГИЧЕСКОГО НАСЛЕДИЯ, РАСПОЛОЖЕННЫХ НА ТЕРРИТОРИИ СИНАВСКОГО СЕЛЬСКОГО ПОСЕЛЕНИЯ:

№ по плану	№ по кадастру	Наименование объекта археологического наследия	Местонахождение объекта археологического наследия	Номер и дата документа о признании на охрану
1	339	Поселение «Мерханово»	3 скважина с. Мерханово	Постановление Главного археологического управления Ростовской области от 14.03.1994 № 69
2	339	Станция «Морская - I»	с. Мерханово	-
3	341	Куртаны «Мариновская»	с. Мерханово у колодезя	-
4	343	Поселение «Забора»	В скважина с. Синавское	-
5	345	Поселение «Морской Чулок - I»	0,8 км к СВ от с. М.Чулок	-
6	346	Поселение «1000 км»	1,5 км к СВ от с. М.Чулок	-
7	348	Поселение «Белая Кривца»	2,0 км к СВ от с. Синавская	-
8	349	Поселение «Синавское»	с. Синавская	-
9	350	Станция «Морской Чулок - II»	СВ скважина с. М.Чулок	-
10	354	Станция «Морской Чулок - III»	0,5 км к СВ от с. Пятихатки	-
11	355	Триена. Западная часть кург. м-я «Таванро»	СВ скважина с. Синавская	-
12	356	Куртаны «Синевские»	к ЗСЗ от с. Морской Чулок	-
13	357	Куртаны «Синевские - I»	2,5 км к ЗСЗ от с. Пятихатки	-
14	358	Куртаны «Синевские - II»	4,0 км к СВ от с. Пятихатки	-
15	359	Куртаны «Синевские - III»	1,5 км к ЗСЗ от с. Пятихатки	-
16	360	Куртаны «Синавские - I»	0,7 км к СВ от с. Синавская	-
17	361	Куртаны «Синавские - II»	0,5 км к СВ от с. Синавская	-
18	362	Куртаны «Синавские - III»	0,5 км к ЗСЗ от с. Морской Чулок	-
19	363	Куртаны «Синавские - IV»	1,5 км к СВ от с. Синавская	-
20	364	Куртаны «Синавские - V»	1,5 км к СВ от с. Синавская	-
21	365	Куртаны «Синавские - VI»	1,5 км к СВ от с. Синавская	-
22	366	Куртаны «Синавские - VII»	Левый берег балки Белая Кривца	-
23	367	Куртаны «Синавские - VIII»	3,0 км к ЮВ от с. Водино от с. Водино к с. 1 км	-
24	368	Куртаны «Синавские - IX»	3,0 км к ЮВ от с. Водино от с. Водино к с. 0,2 км к СВ	-
25	369	Куртаны «Синавские - X»	3,0 км к ЮВ от с. Водино от с. Водино к ЗСЗ в 0,7 км	-
26	370	Куртаны «Синавские - XI»	3,0 км к ЮВ от с. Водино от с. Водино к ЗСЗ в 1 км	-
27	371	Куртаны «Синавские - XII»	3,0 км к ЮВ от с. Водино от с. Водино к СВ в 0,7 км	-
28	372	Куртаны «Синавские - XIII»	0,7 км к Ю от с. Водино от с. Водино к СВ в 0,7 км	-
29	373	Куртаны «Синавские - XIV»	СЗ скважина с. Хальбо-Адабашеево (от с. Хальбо-Адабашеево к СВ в 2,5 км)	-
30	374	Куртаны «Синавские - XV»	СЗ скважина с. Хальбо-Адабашеево (от с. Хальбо-Адабашеево к СВ в 0,1 км)	-
31	376	Куртаны «Синавские - XVI»	СЗ скважина с. Хальбо-Адабашеево (от с. Хальбо-Адабашеево к СВ в 1 км)	-
32	382	Куртаны «Синавские - XVII»	2,5 км к В от с. Мерханово	-
33	442	Поселение «Пятихатки»	СЗ скважина с. Пятихатки	-
34	443	Поселение «Белая Кривца - I»	СЗ скважина с. Пятихатки	-
35	444	Поселение «Белая Кривца - II»	2,0 км к СВ от с. Пятихатки	-
36		Археологический музей-заповедник «Таванро»	к. Невитово	Указ Президента Российской Федерации от 20.10.1993 № 176
37		Куртаны «Синавские III»	к ЗСЗ от с. Синавского в 0,5 км	не состоит
38		Поселение «Белая Кривца - IV»	Левый берег балки Белая Кривца в 1,2 км к СВ от с. Пятихатки	не состоит

ПЕРЕЧЕНЬ ОБЪЕКТОВ КУЛЬТУРНОГО НАСЛЕДИЯ (памятников истории, заповедников, монументального искусства), регионального значения, расположенных на территории Синавского сельского поселения Неклиновского района

№ по плану	№ по кадастру	Наименование объекта культурного наследия	Местонахождение объекта культурного наследия	Номер и дата документа о постановке на охрану
1	8	Воскресенская церковь	с. Синавское	Пост. № 69 от 14.03.94 г.
2	9	Могила писателя Шолохова	с. Синавское	Пост. № 69 от 14.03.94 г.

ПЕРЕЧЕНЬ МЕСТОРОЖДЕНИЙ ПОЛЕЗНЫХ ИСКОПАЕМЫХ, РАСПОЛОЖЕННЫХ НА ТЕРРИТОРИИ СИНАВСКОГО СЕЛЬСКОГО ПОСЕЛЕНИЯ НЕКЛИНОВСКОГО РАЙОНА

№ по генплану	Наименование месторождения	Местонахождение месторождения	История использования
1	Туловское месторождение (газ)	к.Недра	к.Недра
2	Синавское месторождение (газ)	к.Недра	к.Недра
3	Обуховское месторождение (газ)	к.Недра	к.Недра
4	Синавское (известняк-растушистый)	на территории скважины «Синавское»	к.Недра
5	Морской Чулок (известняк-растушистый) участок №1	на территории скважины «Морской Чулок»	к.Недра
6	Морской Чулок (известняк-растушистый) участок №2	на территории скважины «Морской Чулок»	к.Недра

* Данные получены по Письму Департамента по надзору за использованием по Южному Федеральному округу (ЮНФЕДРА) № ЮФ-05-42/1240 от 17.06.2011 г.

Условные обозначения

- Функциональные зоны**
- Зона застройки индивидуальными жилыми домами
 - Общественно-деловые зоны
 - Производственная зона
 - Коммунально-складская зона
 - Зона инженерной и транспортной инфраструктур
 - Зоны сельскохозяйственного использования
 - Зона садоводческих, огороднических или дачных некоммерческих объединений граждан
 - Зоны рекреационного назначения
 - Зона озелененных территорий общего пользования (лесопарки, парки, сады, скверы, бульвары, городские леса)
 - Зона кладбищ
 - Зона озелененных территорий специального назначения
- Земли по категориям**
- Земли населенных пунктов
 - Земли сельскохозяйственного назначения
 - Земли промышленности, энергетики, транспорта, связи, радиовещания, телевидения, информатики, земли для обеспечения космической деятельности, земли обороны, безопасности и земли иного специального назначения
 - Земли водного фонда
 - Земли лесного фонда

- Объекты транспортной инфраструктуры:**
- Железная дорога
 - Автомобильная дорога федерального значения
 - Автомобильная дорога межмуниципального значения
 - Поселковая дорога
 - Главная улица населенного пункта
 - Улица в жилой застройке
- Границы муниципальных образований:**
- Синавского сельского поселения
 - Населенных пунктов
- Границы зон с особыми условиями использования территорий:**
- Зоны охраны объектов культурного наследия
 - Зона регулирования застройки и хозяйственной деятельности
 - Границы территорий объектов культурного наследия
 - Зоны охраны инженерных коммуникаций
 - Санитарный разрыв магистральных газопроводов
 - Санитарный разрыв линий железнодорожного транспорта
 - Санитарно-защитная зона предприятий, сооружений и иных объектов
 - Придорожные полосы автомобильных дорог
 - Береговая полоса
 - Прибрежная защитная полоса
 - Водоохранная зона
 - Первый пояс зоны санитарной охраны Донского водопровода
 - Второй пояс зоны санитарной охраны Донского водопровода
 - Третий пояс зоны санитарной охраны Донского водопровода

- Особо охраняемые природные территории:**
- Природный парк «Донской»
- Объекты социальной инфраструктуры:**
- Школа
 - Детский сад
 - Спортивное сооружение
 - Объект торговли, общественного питания (магазин, рынок, кафе, торговый центр)
 - Почта
 - Церковь
 - Библиотека
 - Клуб, сельский дом культуры
 - Административное здание
 - Больница
 - ФАП
 - Аптека
 - Ветеринарная лечебница
 - База отдыха
 - Памятник истории и культуры
 - Кладбище
- Объекты транспортной и инженерной инфраструктуры:**
- АЗС
- Объекты культурного наследия:**
- Памятник археологии
 - Номер памятника археологии

- Предприятия промышленности, сельского и лесного хозяйства:**
- Предприятие растениеводства, садовое товарищество
 - Молочнотоварная ферма
 - Молочнотоварная ферма (ликвидир.)
 - Свинотоварная ферма
 - Птицеводная ферма
 - Промышленное предприятие
 - Элеватор
- Месторождения и проявления полезных ископаемых:**
- Месторождения полезных ископаемых
 - Границы месторождений полезных ископаемых
 - Месторождения неметаллических полезных ископаемых
 - Газовое месторождение
 - Газовая скважина действующая
 - Газовая скважина на консервации
 - Газовая скважина ликвидированная
 - Номер месторождения полезных ископаемых
- Территории, подверженные риску возникновения чрезвычайных ситуаций природного и техногенного характера:**
- Природные балки, оползневые зоны

Изм.	Кол. у.	Лист	№ д.ж.	Подп.	Дата
Разработчик	Пользователь	Нач. отдела	Зав. группы	Нач. штаба	Ген. пр.

МК-47
Внесение изменений в Генеральный план Синавского сельского поселения Неклиновского района Ростовской области

Материалы обоснования

Страницы: 13
Лист: 13

Область с ограниченной ответственностью "Датум Групп"
Ростов-на-Дону