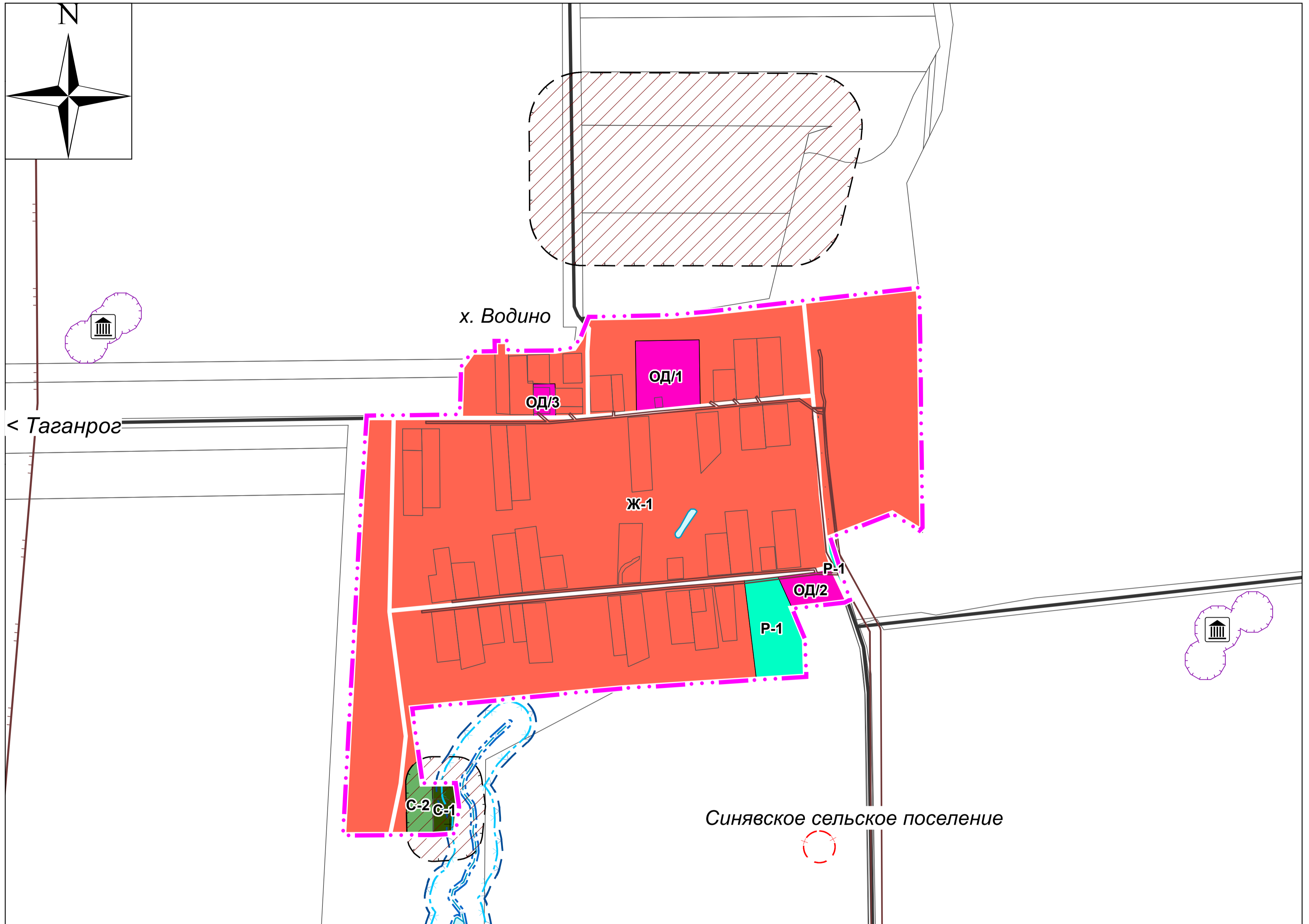


Карта границ территориальных зон и зон с особыми условиями использования территории х.Водино М 1:5000



Условные обозначения

Границы субъектов Российской Федерации, муниципальных образований, населенных пунктов:

- Синявского сельского поселения
- х. Водино

Территориальные зоны:

- Ж-1 - Зона застройки индивидуальными жилыми домами
- ОД - Зона общественно-деловой застройки
- Р-1 - Зона рекреационного назначения
- С-1 - Зона кладбищ
- С-2 - Зона насаждений специального назначения

Объекты культурного наследия, границы их территорий:

- Объект археологического наследия
- Границы территорий объектов культурного наследия

Зоны с особыми условиями использования территорий:

- | | | |
|--------------|-----------------------------|--|
| Утвержденные | Ориентировочные (расчетные) | Санитарно-защитная зона предприятий, сооружений и иных объектов |
| | | Зона минимальных расстояний до магистральных или промышленных трубопроводов (газопроводов) |
| | | Охранная зона объектов электроэнергетики (объектов электросетевого хозяйства и объектов по производству электрической энергии) |
| | | Водоохранная зона |
| | | Прибрежная защитная полоса |
| | | Береговая полоса |
| | | Первый пояс зоны санитарной охраны источника водоснабжения |

						МК-120		
						Внесение изменений в Правила землепользования и застройки Синявского сельского поселения Неклиновского района Ростовской области		
Изм.	Кол.уч.	Лист	№ док.	Подп.	Дата			
Разраб.						Правила землепользования и застройки	Стадия	Лист
Проверил							ПЗЗ	4
Нач.отдела								
Зав.группы								
Н.контр.						Карта границ территориальных зон и зон с особыми условиями использования территории х.Водино М 1:5000	Общество с ограниченной ответственностью "Датум Групп" г.Ростов-на-Дону	
ГИП								