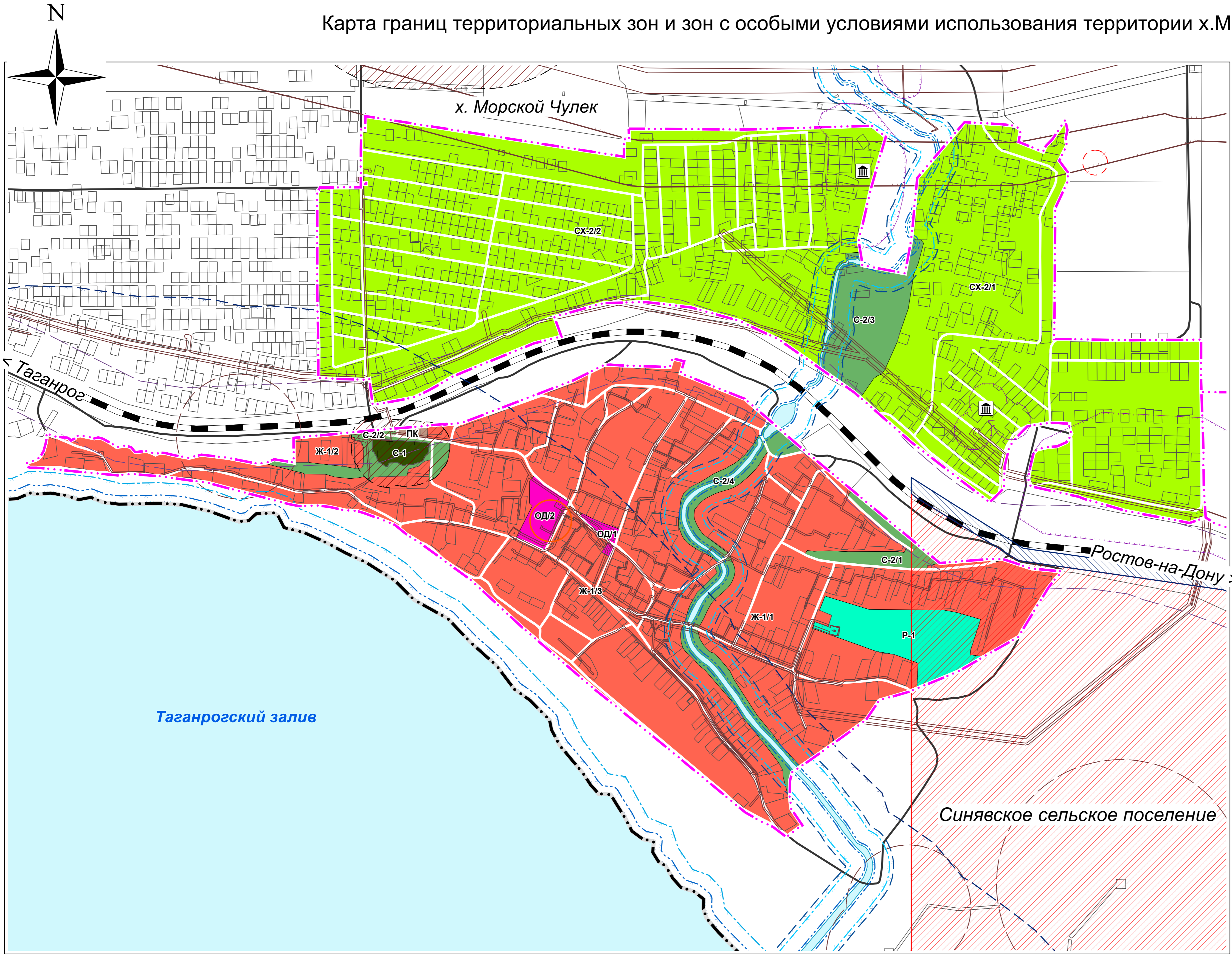


# Карта границ территориальных зон и зон с особыми условиями использования территории х. Морской Чулек М 1:5000



## Условные обозначения

Границы субъектов Российской Федерации, муниципальных образований, населенных пунктов:

- Синявского сельского поселения
- х. Морской Чулек

## Территориальные зоны:

- Ж-1 - Зона застройки индивидуальными жилыми домами
- ОД - Зона общественно-деловой застройки
- ПК - Коммунально-складская зона
- СХ-2 - Зона дачного хозяйства и садоводства
- Р-1 - Зона рекреационного назначения
- С-1 - Зона кладбищ
- С-2 - Зона насаждений специального назначения

## Зоны с особыми условиями использования территорий:

- |              |                             |  |  |
|--------------|-----------------------------|--|--|
| Утвержденные | Ориентировочные (расчетные) |  |  |
|              |                             | Санитарно-защитная зона предприятий, сооружений и иных объектов  |  |
|              |                             | Зона минимальных расстояний до магистральных или промышленных трубопроводов (газопроводов)                                     |  |
|              |                             | Охранная зона трубопроводов (газопроводов)   |  |
|              |                             | Охранная зона объектов электроэнергетики (объектов электросетевого хозяйства и объектов по производству электрической энергии) |  |
|              |                             | Охранная зона тепловых сетей   |  |
|              |                             | Охранная зона железных дорог   |  |
|              |                             | Водоохранная зона  |  |
|              |                             | Прибрежная защитная полоса   |  |
|              |                             | Береговая полоса   |  |
|              |                             | Зона затопления  |  |
|              |                             | Зона подтопления   |  |
|              |                             | Первый пояс зоны санитарной охраны источника водоснабжения   |  |

## Объекты культурного наследия, границы их территорий:

- Объект археологического наследия
- Границы территорий объектов культурного наследия

						МК-120		
						Внесение изменений в Правила землепользования и застройки Синявского сельского поселения Неклиновского района Ростовской области		
Изм.	Кол.уч.	Лист	№ док.	Подп.	Дата	Стадия	Лист	Листов
Разработчик						ПЗЗ	5	
Проверил								
Нач.отдела								
Зав.группы								
Н.контр.								
ГИП								
Карта границ территориальных зон и зон с особыми условиями использования территории х. Морской Чулек М 1:5000						Общество с ограниченной ответственностью "Датум Групп" г. Ростов-на-Дону		